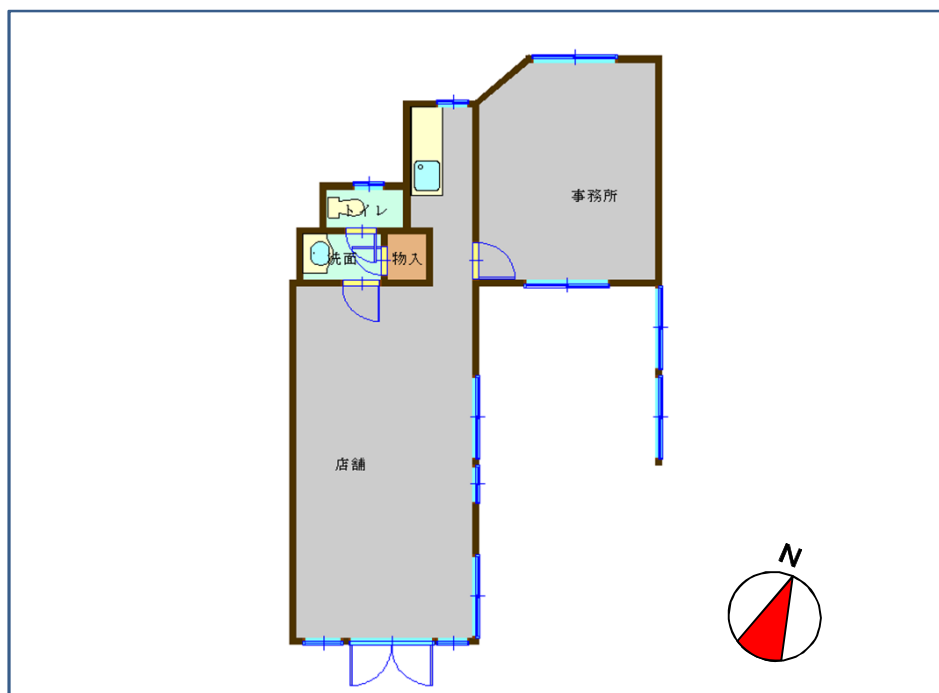


● けやき台角地のテナント！通り沿いの角地のため、アクセスに便利！



- 家賃 110,000 円
- 敷金 330,000 円
- 礼金 0 円
- 共益費 0 円
- 駐車場 3台含む
- その他費用 別途保険料がかかります。事業により異なる。
- 間取 約 15.4坪
- 所在地 水戸市けやき台
- 物件No. T-003
- 諸費用等詳細については、お問合せ下さい